

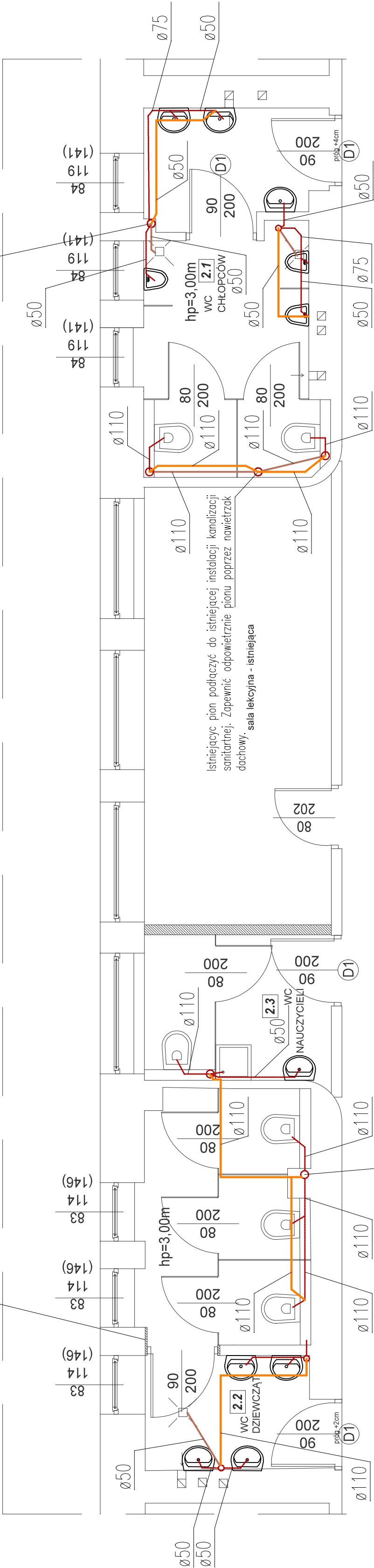
# Rzut II piętra

Przeiwiduje się demontaż istniejącego pionu kanalizacji sanitarnej i wodnego na potrzeby wykonania drzwi o wymaganej szerokości (zgodnie z projektem architektonicznym). Przed dmontażem pionów należy sprawdzić czy jest to możliwe, upewnić się, iż żadne inne przybory nie są podpięte do likwidowanych pionów.

- Odpowietrzenie kanalizacji sanitarnej prowadzone pod stropem
- Kanalizacja sanitarna prowadzona pod posadzką
- Kanalizacja sanitarna prowadzona wierzchem/w zabudowie

Wywiewki dachowe odprowadzić 4 metry od okien.

Istniejący pion podłączyć do istniejącej instalacji kanalizacji sanitarnej. Zapewnić odpowiednie pionu poprzez nawietrzak dachowy.



Istniejący pion podłączyć do istniejącej instalacji kanalizacji sanitarnej. Zapewnić odpowiednie pionu poprzez nawietrzak dachowy.

komunikacja - istniejąca

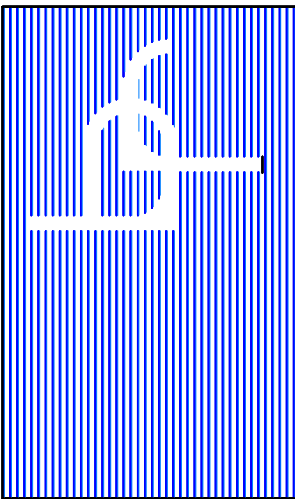
hp=3,27m

Po dokonaniu odkrywek i stwierdzeniu pionów kanalizacji sanitarnej w innych miejscach niż wskazano to w projekcie, należy dostosować umiejscowienie pionów kanalizacji sanitarnej oraz podłączenia przyborów.

Przewidzieć inspekcję kamerą odcinka istniejącej instalacji kanalizacji sanitarnej odbierającej ścieki z nowoprojektowanej instalacji.  
Przewidzieć czyszczenie istniejących odcinków kanalizacji sanitarnych odbierającej ścieki z nowoprojektowanej instalacji.

Należy zweryfikować istniejące przyłącze kanalizacji sanitarnej pod kątem drożności i średnicy. W przypadku konieczności, należy dostosować m.in. powyższe parametry przyłącza do wartości zgodnych z normami i przepisami. Poza zakresem niniejszego opracowania.

ZESTAWIENIE POWIERZCHNI		
L.P.	Rodzaj pomieszczenia	Pow.
2.1	WC Chłopców	12,45m <sup>2</sup>
2.2	WC Dziewcząt	12,33m <sup>2</sup>
2.3	WC Nauczycieli	5,53m <sup>2</sup>
ŁĄCZNIE:		30,31m <sup>2</sup>



W.P.B.M.R. "BUDOREMONT", 42–200 CZĘSTOCHOWA  
Ul. Górnolipska 5, tel. 602–388–860  
e-mail: budoremont@gmail.com

NIP 573–020–46–88 Pracownia projektowa e-mail: ppbr@wp.pl

## Uwaga:

Wszystkie wymiary należy sprawdzić z wymiarami na budowie.

PRZEDMIOT OPRACOWANIA  
Przebudowa sanitariatów w obiektach oświatowych - IX L.O. im. C.K. Norwida

ADRES  
42-217 Częstochowa, ul. Jasnogórska 8  
działka nr ewid. 44 obręb 107

## INWESTOR

Gmina Miasto Częstochowa

42-217 Częstochowa, ul. Śląska 11/13

## PROJEKTANT

mgr inż. Adrian Zasada

upr.nr SLK/9790/PWS/21

## SPRAWDZAJĄCY

mgr inż. Seweryn Urbański

upr.nr SLK/1079/P00S/11

## TYTUŁ RYSUNKU

Kanalizacja sanit. - II piętro

DATA	NR RYSUNKU	
	Listopad 2025	S8
SKALA	1:50	